



## Flexi

Estructura para encimeras ajustable en altura de accionamiento eléctrico o manual. El espacio libre bajo la encimera permite el acceso a personas en silla de ruedas. Proporciona una altura de trabajo ergonómica para todos los usuarios del sistema.

- El sistema tiene un rango de altura de 30cm. El sistema se acciona mediante una manivela o con un interruptor de control.
- El sistema Flexi manual es ideal para ajustes con poca frecuencia o cuando haya ayudantes.
- El sistema Flexi eléctrico es ideal para ajustes continuados e incrementan la independencia.
- La placa o el fregadero (con desagüe flexible) pueden ser fácilmente colocados en una encimera de grosor estándar.
- El sistema Flexi puede ser fabricado en cualquier longitud entre 60 y 300 cm
- El raíl de seguridad debería ser utilizado con el Flexi eléctrico para evitar accidentes.
- Los embellecedores de patas o los paneles embellecedores pueden usarse para esconder totalmente la estructura.
- Los sistemas Flexi son ideales para uso domiciliario, colegios, residencias o centros de rehabilitación.

# FlexiManual y FlexiEléctrico

**Flexi manual para encimera estándar**

55-295cm  
65-95cm

**Flexi manual con encimera y embellecedores**

60-300cm  
58-62cm

La manivela está incluida con el sistema 30-67660

Modelos/ Referencia	30-65060/ 30-65100	30-65105/ 30-65150	30-65155/ 30-65200	30-65205/ 30-65250	30-65255/ 30-65300
Longitud encimera	60 - 100cm	105 - 150cm	155 - 200cm	205 - 250cm	255 - 300cm

**Flexi eléctrico para encimera estándar**

55-295cm  
65-95cm

**Flexi eléctrico con encimera y embellecedores**

60-300cm  
58-62cm

El interruptor de control estándar está incluido con el sistema 30-67840

Modelos/ Referencia	30-66060/ 30-66100	30-66105/ 30-66150	30-66155/ 30-66200	30-66205/ 30-66250	30-66255/ 30-66300
Longitud encimera	60 - 100cm	105 - 150cm	155 - 200cm	205 - 250cm	255 - 300cm

## Consejos:

- Dejar un espacio de 3 a 5mm en ambos lados de la encimera.
- Un faldón en la parte superior de la encimera previene que se derramen líquidos sobre el sistema.
- Utilizar faldones de 5 a 8 cm en la parte frontal del sistema.
- El raíl de seguridad debería ser colocado bajo todos los faldones de la encimera.
- Añadir una Smartbox para interconectar dos o más Flexis eléctricos.
- La caja de control debe ser siempre colocada bajo la encimera.
- Los interruptores sobredimensionados son los mejores para personas con poca destreza pero los interruptores estándar son más discretos.
- La carga máxima que soporta el sistema es de 150 Kg distribuidos en toda la superficie de la encimera.

# Accesorios Flexi

## Accesorios para Flexi manual y Flexi eléctrico

Brazos de soporte para,  
encimera de 34 - 72cm  
30-67619 - 30-67624



Pies de soporte,  
Longitud 30cm o 49cm  
30-67702 - 30-67703



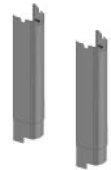
Portacables  
30-67685



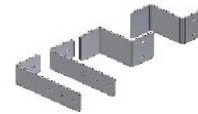
Embellecedores de patas  
sin pies de soporte  
30-67735 blanco  
30-67736 inox



Embellecedores de patas  
con pies de soporte  
30-67737 blanco  
30-67738 inox



Sujecciones para fijación  
de los paneles  
30-67760



Pletina para pared  
30-67672



Desagüe flexible completo  
40-25754

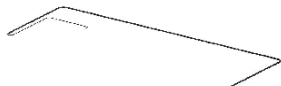


Fregadero con plato aislante  
30-45007 - 40x34x14.5cm  
30-45008 - 40x34x10cm



## Accesorios para Flexi eléctrico

Raíl de seguridad 56-620cm  
30-69056 - 30-69620



Smart Box  
30-69001



Cable de extensión para raíl de  
seguridad  
30-67870



Cable en espiral para  
raíl de seguridad de 56 -620cm  
30-67871



Cable de extensión para  
interruptores  
30-40660



Interruptor sobredimensionado  
30-67841



Mando a distancia por  
infrarrojos  
30-67849

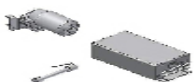


Reprogramación caja de control  
para reducción del rango de elevación



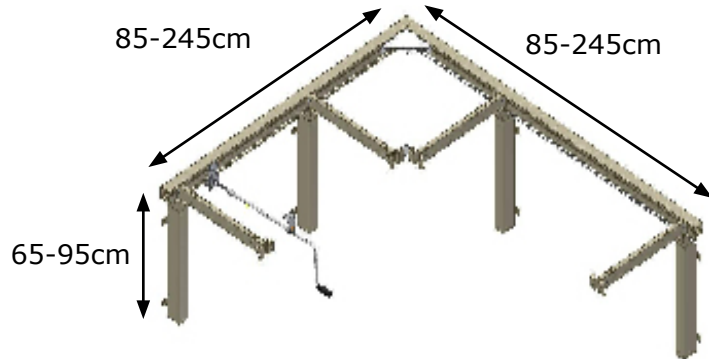
## Accesorios para Flexi manual

Kit conversión Flexi manual en eléctrico  
30-67866 - Sistemas 60 - 104cm  
30-67867 - Sistemas 105 - 300cm

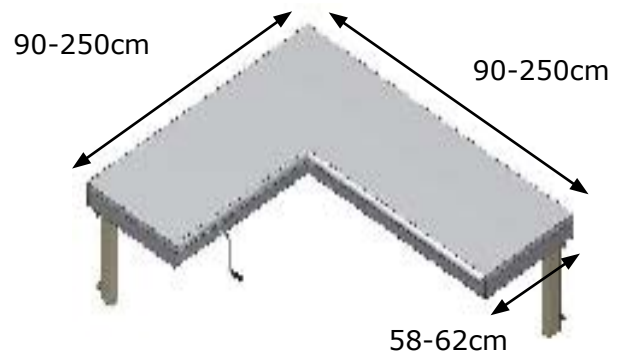


# Flexi Corner

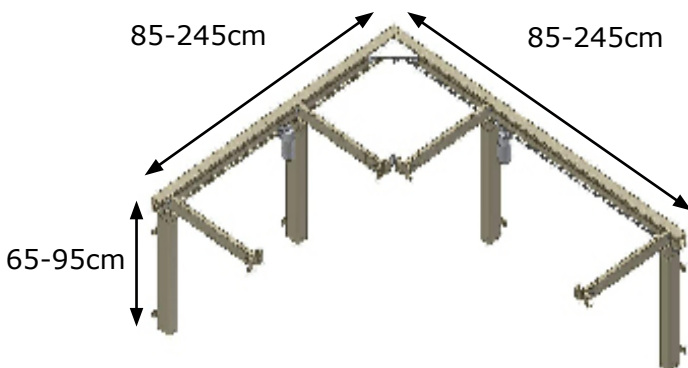
Flexi Corner manual para encimera estándar



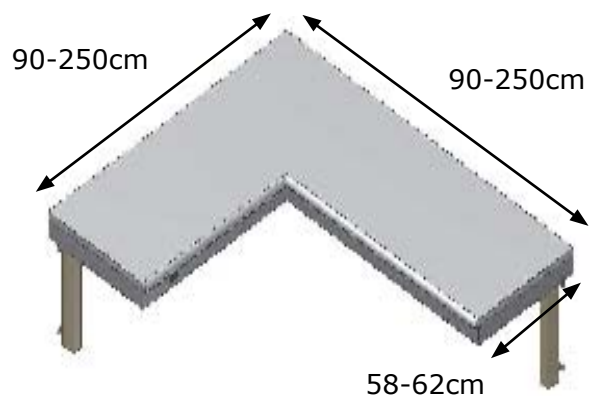
Flexi Corner manual con encimera y embellecedores



Flexi Corner eléctrico para encimera estándar



Flexi Corner eléctrico con encimera y embellecedores



## Consejos:

- Ideal cuando la cocina la utiliza una sola persona.
- Utilizar dos sistemas Flexi independientes en esquina permite el uso de la estructura por dos personas a diferentes alturas. El Flexi Corner es adecuado para su uso por una sola persona.
- La cocina, el fregadero y el área de trabajo pueden ajustarse conjuntamente.
- Muy adecuado para espacios limitados, para aprovechar las esquinas.
- Disponible en cualquier medida hasta 250x250 cm.
- Una alternativa económica a dos sistemas Flexi.
- Disponible tanto en accionamiento manual y eléctrico y todos los accesorios Flexi.
- La carga máxima que soporta la estructura es de 150Kg distribuidos por toda la encimera.

**ROPOX**  
BETTER WAYS TO BETTER DAYS

ROPOX A/S  
Ringstedgade 221  
DK-4700 Naestved  
Tel. +45 5575 0500  
Fax +45 5575 0550  
info@ropox.dk  
www.ropox.com